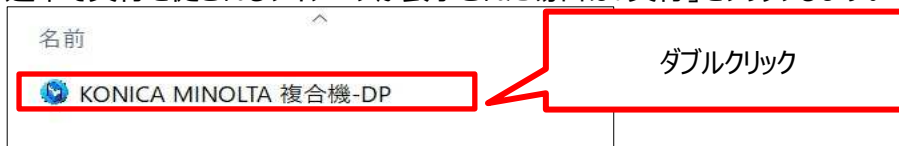
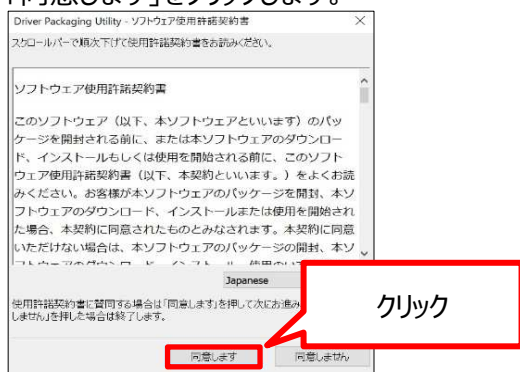


KONICA MINOLTA複合機ドライバー インストールマニュアル

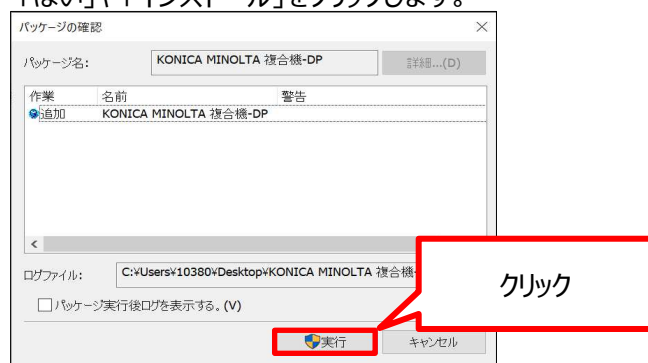
- 01 「KONICA MINOLTA 複合機-DP」をダブルクリックします。
途中で実行を促されるダイアログが表示された場合は「実行」をクリックします。



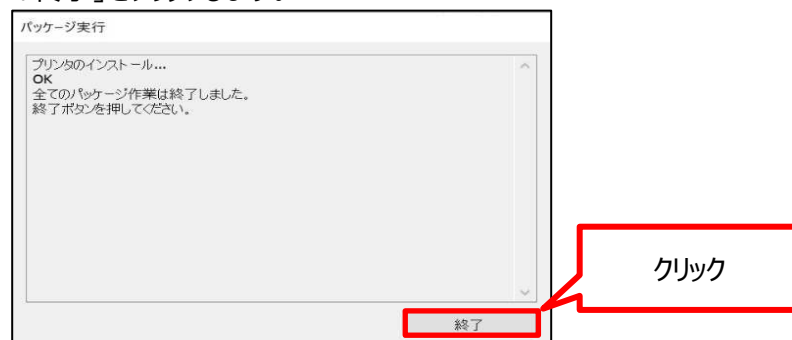
- 02 「同意します」をクリックします。



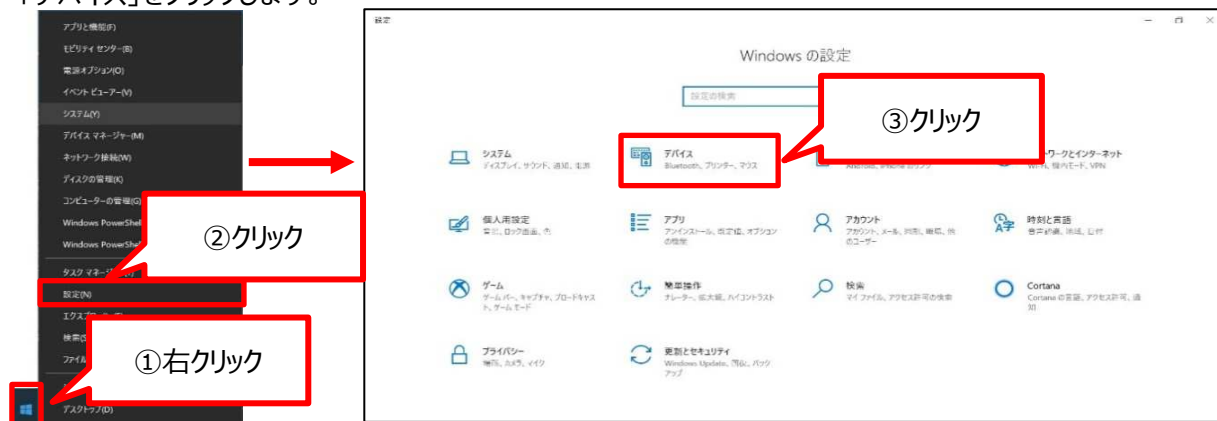
- 03 「実行」をクリックします。途中でユーザーアカウント制御などのダイアログが表示された場合は「はい」や「インストール」をクリックします。



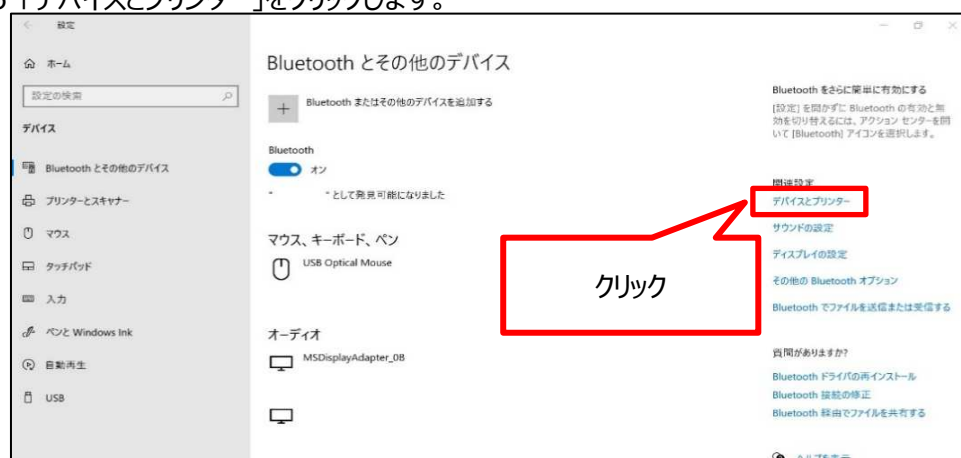
- 04 「終了」をクリックします。



05 「スタートボタン」を右クリックし、「設定」をクリックします。
「デバイス」をクリックします。



06 「デバイスとプリンター」をクリックします。



07 先程インストールしたプリンタードライバーのアイコンを右クリックし、「プリンターのプロパティ」をクリックします。



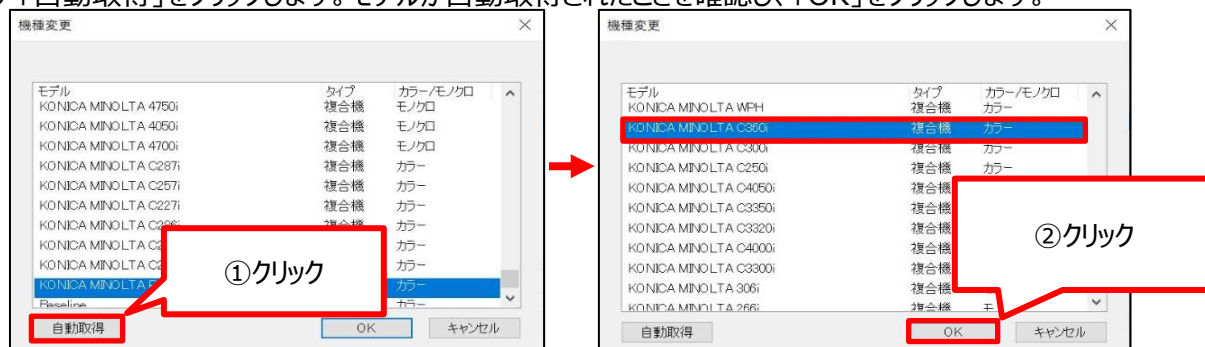
※下図のように「プリンターのプロパティ」が複数表示された場合は
カッコ内に数字があり、数字が大きいものを選択します。下図であれば(1)をクリックします。



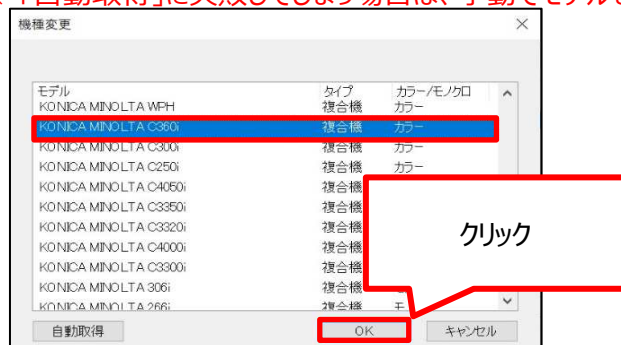
08 「装置情報」タブをクリックし、「機種変更」をクリックします。



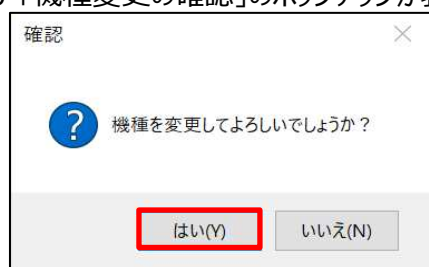
09 「自動取得」をクリックします。モデルが自動取得されたことを確認し、「OK」をクリックします。



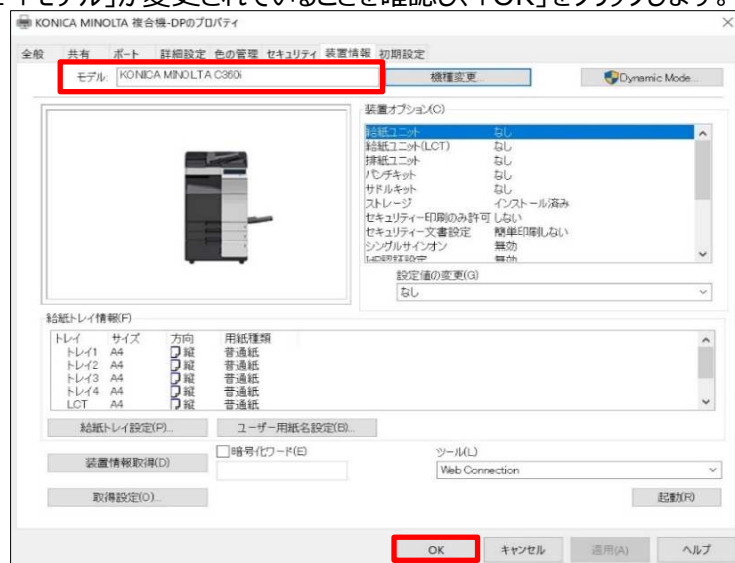
※ 「自動取得」に失敗してしまう場合は、手動でモデルを選択し、「OK」をクリックします。



10 「機種変更の確認」のポップアップが表示されるので、「はい」をクリックします。



11 「モデル」が変更されていることを確認し、「OK」をクリックします。



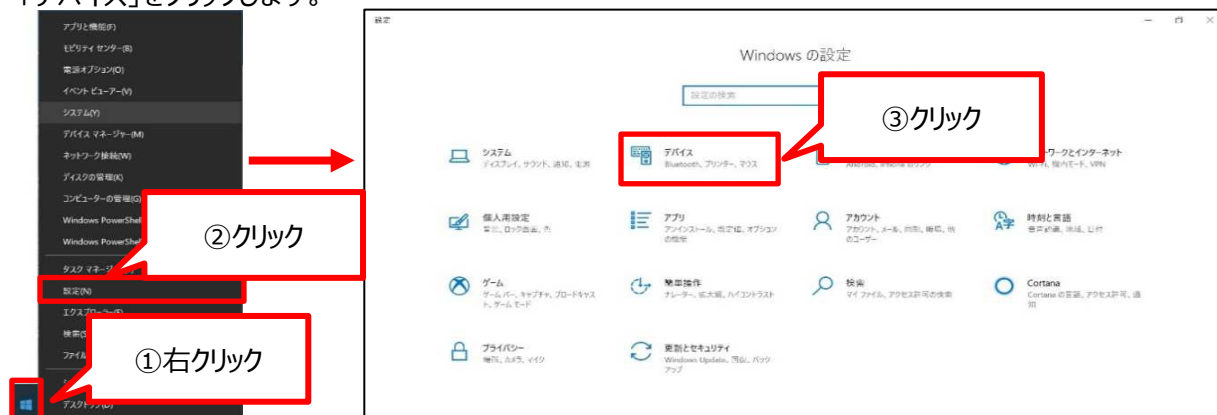
12 以上でドライバーのインストールは完了です。動作確認のためテスト印刷をお試し下さい。

※出力ができない場合は5ページの手順をご参照下さい。

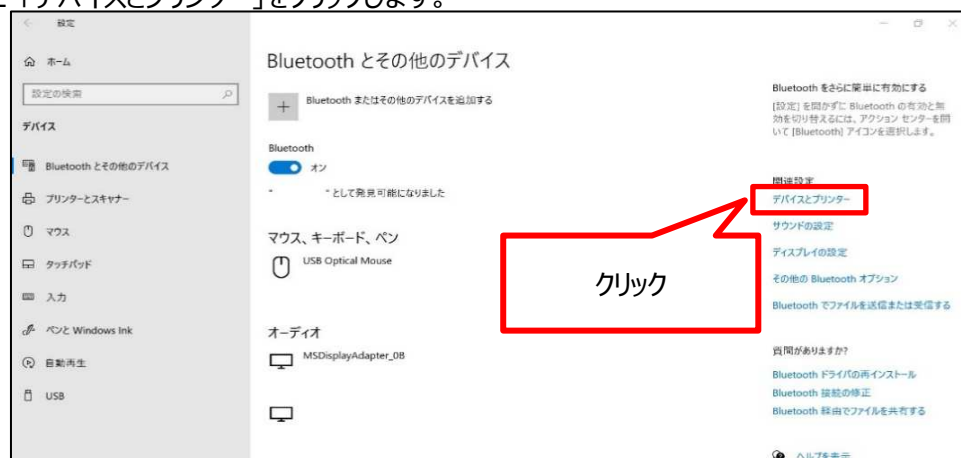
プリンタードライバーポート変更手順

ドライバーパッケージでインストールしたドライバーのポートは
弊社レンタル機器の初期値のIPアドレスで設定されています。
初期値のIPアドレスから変更されている場合は、ドライバーのポート変更が必要になりますので
以下の手順をご参照いただき、設定変更をお願い致します。

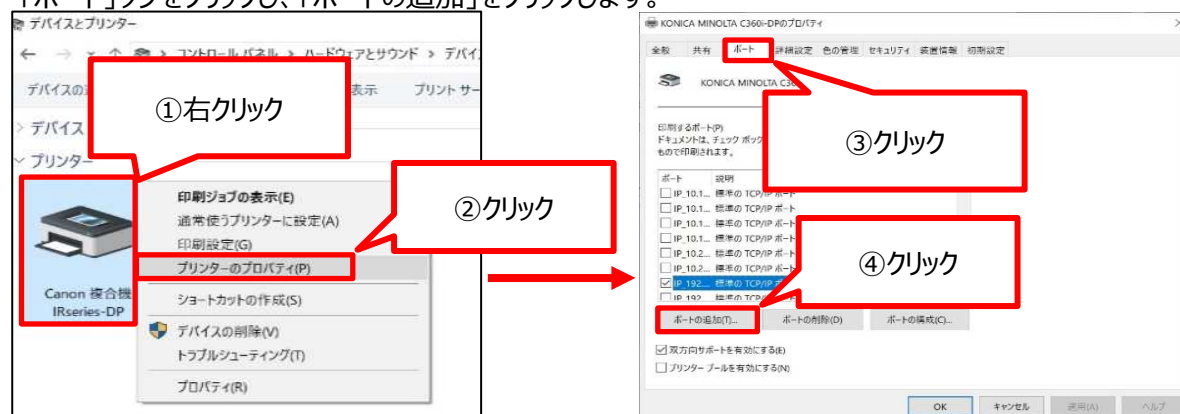
- 01 「スタートボタン」を右クリックし、「設定」をクリックします。
「デバイス」をクリックします。



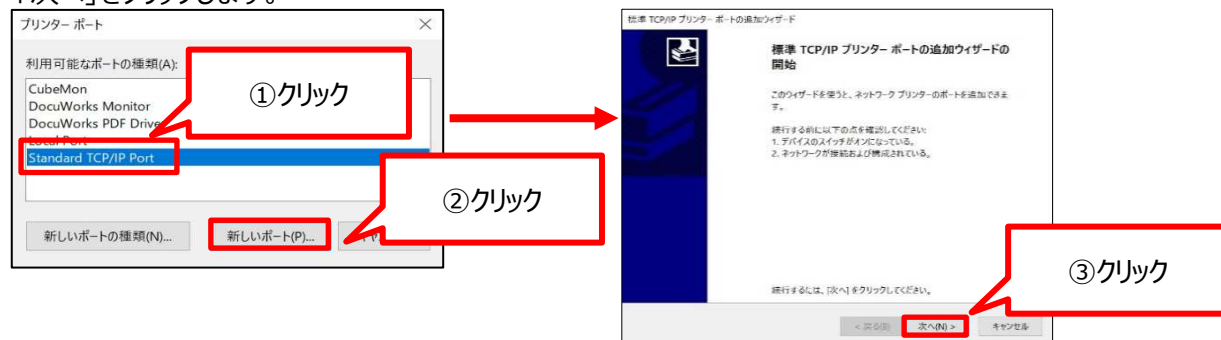
- 02 「デバイスとプリンター」をクリックします。



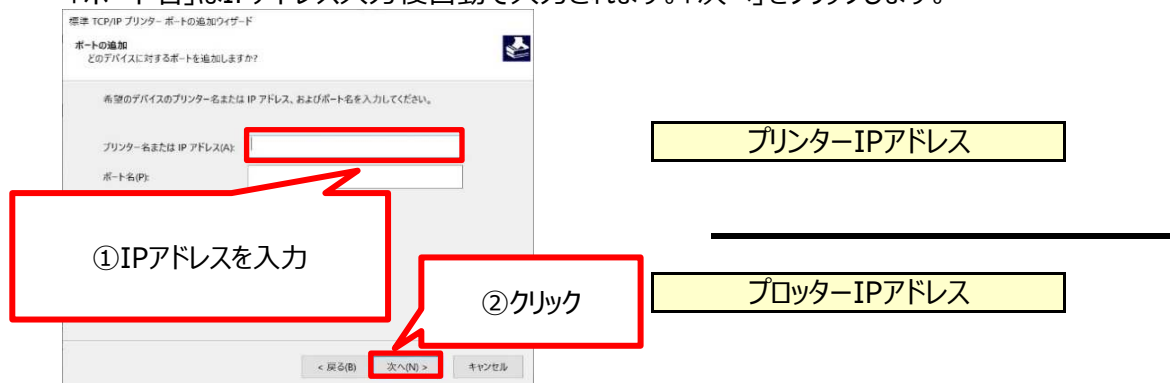
- 03 変更するプリンタードライバーのアイコンを右クリックし、「プリンターのプロパティ」をクリックします。
「ポート」タブをクリックし、「ポートの追加」をクリックします。



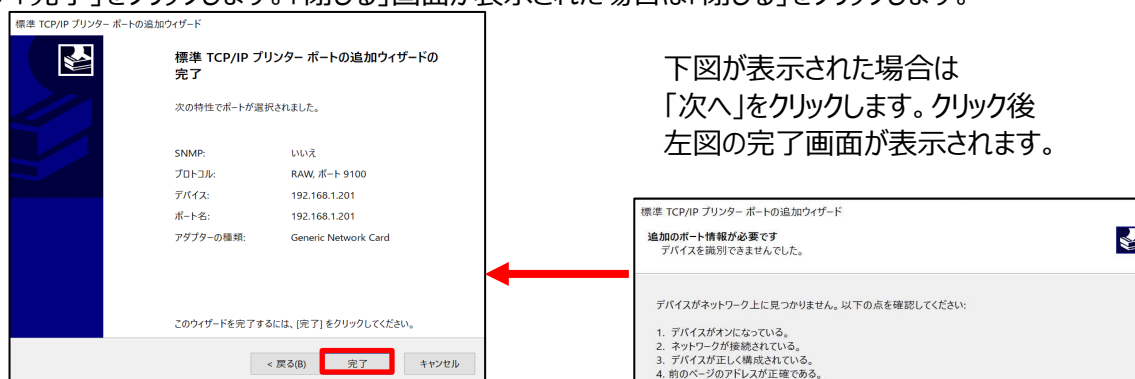
04 「Standard TCP/IP Port」を選択し、「新しいポート」をクリックします。
「次へ」をクリックします。



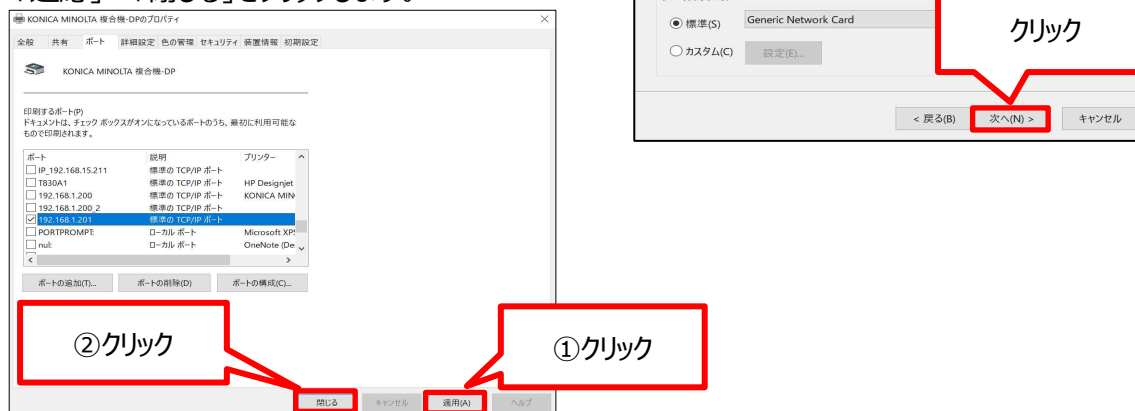
05 「プリンター名またはIPアドレス」に現場事務所で使用している機器のIPアドレスを入力します。
「ポート名」はIPアドレス入力後自動で入力されます。「次へ」をクリックします。



06 「完了」をクリックします。「閉じる」画面が表示された場合は「閉じる」をクリックします。



07 「適応」→「閉じる」をクリックします。



08 以上でドライバーのポート変更は完了です。